

Sistema electoral de Listas Abiertas

Con Listas Abiertas se
garantiza la personalización
del sufragio y la
representación proporcional

Sistemas electorales

Sistemas mayoritarios:

En circuitos nominales los escaños son asignados a quien obtenga la mayoría de VOTOS (Australia, Estados Unidos, India, Gran Bretaña)

Sistemas de representación proporcional:

Buscan acercar la proporción de escaños asignados al porcentaje de votos obtenidos (Alemania, Bolivia, Italia, Nueva Zelanda)

Constitución de la República Bolivariana de Venezuela

Artículo 63:

El sufragio es un derecho. Se ejercerá mediante votaciones libres, universales, directas y secretas

La Ley garantizará el principio de la personalización del sufragio y de la representación proporcional.

Constitución de la República Bolivariana de Venezuela

Artículo 162:

El Poder Legislativo se ejercerá en cada Estado por un Consejo Legislativo conformado por un número no mayor de quince ni menor de siete integrantes, **quienes proporcionalmente representarán** a la población del Estado y de los Municipios...

Constitución de la República Bolivariana de Venezuela

Artículo 186:

La Asamblea Nacional estará integrada por diputados y diputadas elegidos o elegidas en cada entidad federal por votación universal, directa, personalizada y secreta **con representación proporcional**, según una base poblacional del uno coma uno por ciento de la población total del país. (...)

Constitución de la República Bolivariana de Venezuela

Artículo 293:

(...)

Los órganos del Poder Electoral garantizarán la igualdad, confiabilidad, imparcialidad, transparencia y eficiencia de los procesos electorales, así como la aplicación de la **personalización del sufragio y la representación proporcional.**

La personalización de sufragio se refiere a la forma en que el elector o electora ejerce su derecho al sufragio

La representación proporcional se refiere a la manera en que son asignados los cargos sometidos a elección popular

TODOS los diputados deben ser electos de manera *personalizada* y asignados *proporcionalmente*.

Con el sistema actual **ALGUNOS** diputados son electos de manera *personalizada* y **ALGUNOS** asignados *proporcionalmente*.

La **LOPE** agudiza esta tendencia que se aleja de lo contemplado en la Constitución.

Elecciones parlamentarias del año 2000 Estado Yaracuy:

	% votos lista	Escaños Asignados	% Representación
Partido A	40.59	4	80
Partido B	40.79	1	20

¿Cómo funciona el Sistema de Listas Abiertas?

Se definen circunscripciones electorales para elegir 2 ó 3 cargos

Se vota nominalmente

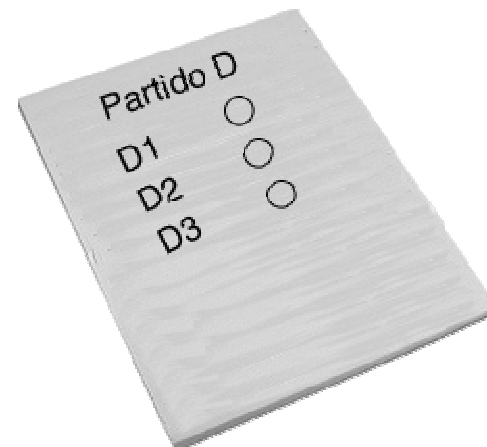
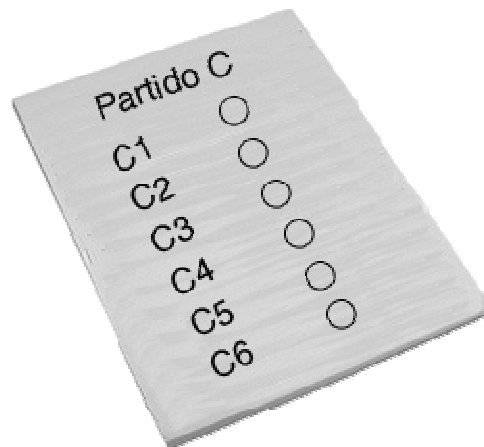
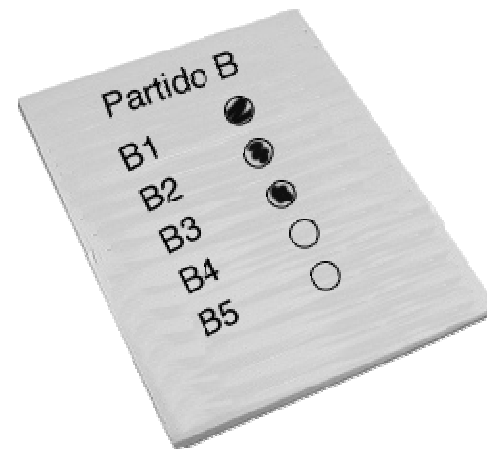
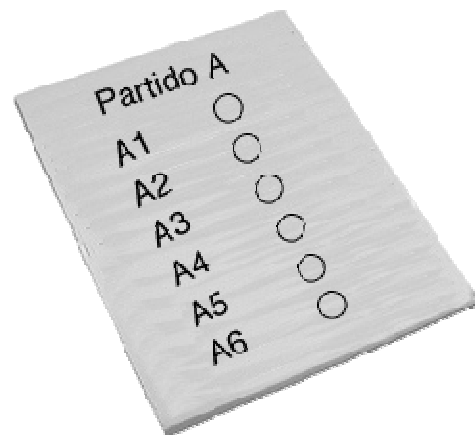
Se totaliza por estado

Se adjudica usando algún método de distribución proporcional (D´Hondt)

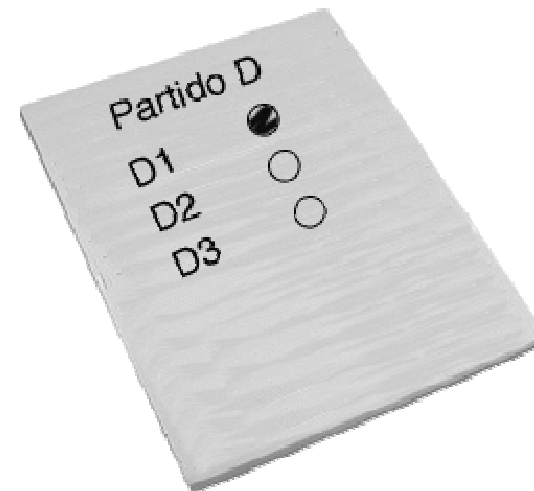
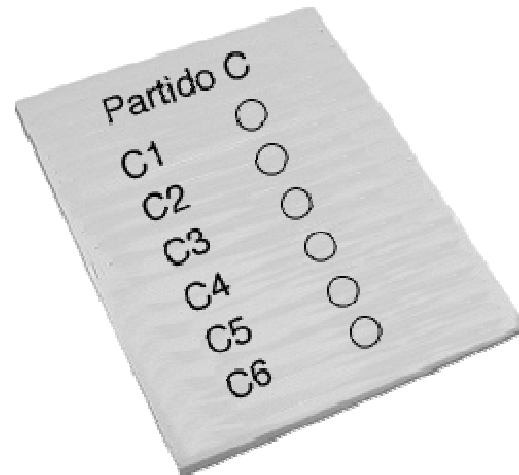
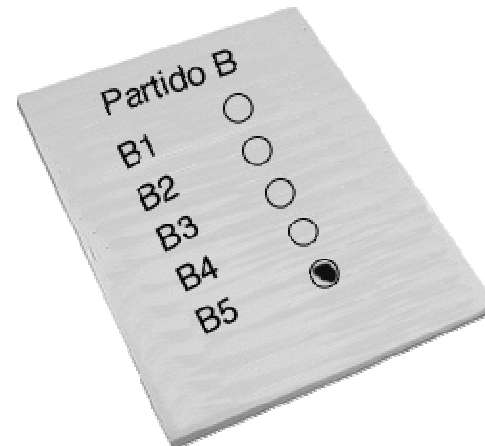
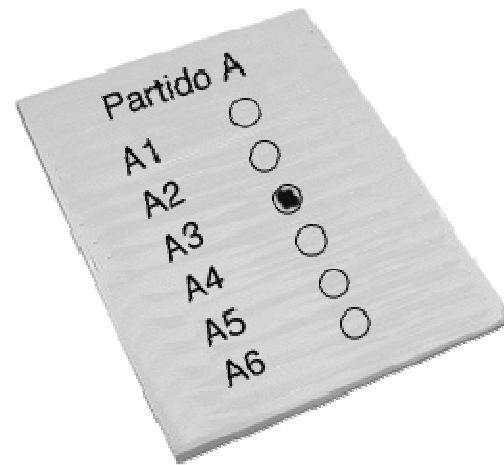
Se definen circunscripciones para elegir 2 ó 3 diputados:

Estado	diputados	Circ. 2 diput.	Circ. 3 diput.
Amazonas	3	0	1
Cojedes, Delta Amacuro, Nueva Esparta y Vargas	4	2	0
Apure, Barinas, Guárico, Trujillo y Yaracuy	5	1	1
Falcón, Mérida, Monagas, Portuguesa y Sucre	6	0	2
Anzoátegui, Bolívar y Táchira	8	1	2
Aragua	9	0	3
Carabobo, Distrito Capital y Lara	10	2	2
Miranda	14	1	4
Zulia	15	0	5

Se vota nominalmente



Se vota nominalmente



Se totaliza por estado

Se suman los votos obtenidos por todos los candidatos de cada lista en todas las circunscripciones de un estado

Los candidatos de cada lista se ordenan en su estado según el porcentaje de los votos por ellos obtenidos en sus respectivas circunscripciones.

Se adjudica usando algún método de distribución proporcional

Aplicando el método D`Hondt de cocientes sucesivos se determina el número de diputados para cada lista

A cada lista se le asigna sus diputados principales y suplentes, según el porcentaje de la votación obtenida por cada candidato

Simulación en un estado con una circunscripción de 3 diputados

Estado Amazonas (una circunscripción, 3 diputados)

Circunscripción única
(se eligen 3 diputados)

Porcentajes: Lista A **50%** Lista B **29%** Lista C **16%** Lista D **5%**

Electores	Abstención	Lista A	Lista B	Lista C	Lista D
80427	24128	84448	48980	27023	8445

	Votos	V/2	V/3
Lista A	84448	42224	28149.33
Lista B	48980	24490	16326.67
Lista C	27023	13511.5	9007.67
Lista D	8445	4222.5	2815

Lista A = 2 diputados (67%)
Lista B = 1 diputado (33%)

Simulación en un estado con tres circunscripción de 2 y 3 diputados

Estado Bolívar (tres circunscripciones, 8 diputados)

Circunscripción 1 (se eligen 3 diputados)

Porcentajes:		Lista A	50%	Lista B	29%	Lista C	16%	Lista D	5%
Electores	Abstención	Lista A	Lista B	Lista C	Lista D				
299159	89748	314117	182188	100517	31412				

Circunscripción 2 (se eligen 3 diputados)

Porcentajes:		Lista A	50%	Lista B	29%	Lista C	16%	Lista D	5%
Electores	Abstención	Lista A	Lista B	Lista C	Lista D				
312926	93878	328572	190572	105143	32857				

Circunscripción 3 (se eligen 2 diputados)

Porcentajes:		Lista A	50%	Lista B	29%	Lista C	16%	Lista D	5%
Electores	Abstención	Lista A	Lista B	Lista C	Lista D				
220032	66010	154022	89333	49287	15402				
	Votos	V/2	V/3	V/4	V/5	V/6			
Lista A	796712	398356	265590.67	199178	159342.4	132785.33			
Lista B	462093	231046.5	154031	115523.25	92418.6	77015.5			
Lista C	254948	127474	84982.66	637373	50989.6	42491.33			
Lista D	79671	39835.5	26557	19917.75	15934.2	13278.5			

Lista A = 5 diputados (63%)

Lista B = 2 diputados (25%)

Lista C = 1 diputado (12%)

Resultados nacionales

Escenario 1

Lista A = 53%; Lista B = 37%; Lista C = 6% ; Lista D = 4%

	Lista A	Lista B	Lista C	Lista D	
	53%	37%	6%	4%	
3 Diputados (1)	2	1			
4 Diputados (4)	2	2			
5 Diputados (5)	3	2			
6 Diputados (5)	4	2			
8 Diputados (3)	5	3			
9 Diputados (1)	5	4			
10 Diputados (3)	6	3	1		
14 Diputados(1)	8	5	1		
15 Diputados (1)	8	6	1		
Total Nacional	99	62	5	0	166
Porcentajes	59.64%	37.35%	3.01%	0.00%	

Resultados nacionales

Escenario 2

Lista A = 50%; Lista B = 29%; Lista C = 16% ; Lista D = 5%

	Lista A	Lista B	Lista C	Lista D	
	50%	29%	16%	5%	
3 Diputados (1)	2	1			
4 Diputados (4)	3	1			
5 Diputados (5)	3	1	1		
6 Diputados (5)	3	2	1		
8 Diputados (3)	5	2	1		
9 Diputados (1)	5	3	1		
10 Diputados (3)	6	3	1		
14 Diputados (1)	8	4	2		
15 Diputados (1)	8	5	2		
Total Nacional	98	47	21	0	166
Porcentajes	59.04%	28.31%	12.65%	0.00%	

Resultados nacionales

Escenario 3

Lista A = 45%; Lista B = 34%; Lista C = 12% ; Lista D = 9%

	Lista A	Lista B	Lista C	Lista D	
	45%	34%	12%	9%	
3 Diputados (1)	2	1			
4 Diputados (4)	2	2			
5 Diputados (5)	3	2	0		
6 Diputados (5)	3	2	1		
8 Diputados (3)	4	3	1		
9 Diputados (1)	4	3	1	1	
10 Diputados (3)	5	3	1	1	
14 Diputados (1)	7	5	1	1	
15 Diputados (1)	7	5	2	1	
Total Nacional	85	60	15	6	166
Porcentajes	51.20%	36.14%	9.04%	3.61%	

Comparación con la LOPE

Escenario 1 (Lista A = 53%, Lista B = 37%, Lista C = 6% y Lista D = 4%):

Total Nacional **Listas Abiertas**:

Lista A = 99 diputados (59,64%)

Lista B = 62 diputado (37,35%)

Lista C = 5 diputado (3,01%)

Lista D = 0 diputados (0%)

Total Nacional **LOPE**:

Lista A = 142 diputados (85,54%)

Lista B = 24 diputado (14,46%)

Lista C = 0 diputado (0%)

Lista D = 0 diputados (0%)

Escenario 2 (Lista A = 50%, Lista B = 29%, Lista C = 16% y Lista D = 5%):

Total Nacional **Listas Abiertas**:

Lista A = 98 diputados (59,04%)

Lista B = 47 diputado (28,31%)

Lista C = 21 diputado (12,65%)

Lista D = 0 diputados (0%)

Total Nacional **LOPE**:

Lista A = 142 diputados (85,54%)

Lista B = 24 diputado (14,46%)

Lista C = 0 diputado (0%)

Lista D = 0 diputados (0%)

Comparación con la LOPE

Escenario 3 (Lista A = 45%, Lista B = 34%, Lista C = 12% y Lista D = 9%):

Total Nacional **Listas Abiertas**:

Lista A = 85 diputados (51,20%)

Lista B = 60 diputado (36,14%)

Lista C = 15 diputado (9,04%)

Lista D = 5 diputados (3,61%)

Total Nacional **LOPE**:

Lista A = 142 diputados (85,54%)

Lista B = 24 diputado (14,46%)

Lista C = 0 diputado (0%)

Lista D = 0 diputados (0%)

Modificaciones propuestas

Para incorporar el sistema de **Listas Abiertas**
a la **Ley Orgánica de Procesos Electorales**
habría que modificar el **Título II**,
específicamente los artículos
7, 10, 11, 13, 16, 17 y 18